

Dell Vostro 3450

Vlasnički priručnik

Regulativni model P19G
Regulativna vrsta P19G001



Napomene, mjere opreza i upozorenja



NAPOMENA: NAPOMENA ukazuje na važne informacije koje pomažu da se svojim računalom koristite na najbolji mogući način.



OPREZ: OPREZ ukazuje na moguće oštećenje hardvera ili gubitak podataka u slučaju nepoštivanja uputa.



UPOZORENJE: UPOZORENJE ukazuje na moguće oštećenje imovine, tjelesne povrede ili smrt.

Podaci u ovom dokumentu podliježu promjeni bez prethodne obavijesti.

© 2011. Dell Inc. Sva prava pridržana.

Bilo kakvo umnožavanje ovog materijala bez pismenog dopuštenja tvrtke Dell Inc. strogo je zabranjeno.

Trgovački znakovi koji se koriste u ovom tekstu su: Dell™, logotip DELL, Dell Precision™, Precision ON™, ExpressCharge™, Latitude™, Latitude ON™, OptiPlex™, Vostro™ i Wi-Fi Catcher™ trgovački su znakovi tvrtke Dell Inc. Intel®, Pentium®, Xeon®, Core™, Atom™, Centrino® i Celeron® su registrirani trgovački znakovi ili trgovački znakovi korporacije Intel u SAD i drugim zemljama. AMD® je trgovački znak i AMD Opteron™, AMD Phenom™, AMD Sempron™, AMD Athlon™, ATI Radeon™ i ATI FirePro™ trgovački su znakovi tvrtki Advanced Micro Devices, Inc. Microsoft®, Windows®, MS-DOS®, Windows Vista®, Windows Vista gumb za pokretanje i Office Outlook® su trgovački znakovi ili registrirani trgovački znakovi tvrtke Microsoft u Sjedinjenim Državama. Blu-ray Disc™ trgovački je znak u vlasništvu tvrtke Blu-ray Disc Association (BDA) i licenciran je za upotrebu s diskovima i playerima. Riječ Bluetooth® predstavlja registrirani trgovački znak i on je u vlasništvu tvrtke Bluetooth® SIG, Inc. i svaka upotreba ovog znaka odvija se u okviru licence. Wi-Fi® je registrirani trgovački znak za Wireless Ethernet Compatibility Alliance, Inc.

Ostali trgovački znakovi i trgovački nazivi mogu se koristiti u ovoj publikaciji za ukazivanje na enttete koji su vlasnici znakova i naziva njihovih proizvoda, Dell Inc. se odriče bilo kakvih vlasničkih prava u vezi s trgovačkim znakovima i imenima osim za vlastita.

2011 – 06

Rev. A00

Sadržaj

Napomene, mjere opreza i upozorenja.....	2
Poglavlje 1: Radovi na vašem računalu.....	7
Prije radova na unutarnjim dijelovima vašeg računala.....	7
Preporučeni alati.....	9
Isključite svoje računalo.....	9
Nakon rada na unutrašnjosti računala.....	9
Poglavlje 2: Baterija.....	11
Uklanjanje baterije.....	11
Ugradnja baterije.....	12
Poglavlje 3: Memorijska kartica.....	13
Uklanjanje memorijske kartice.....	13
Ugradnja memorijske kartice.....	14
Poglavlje 4: ExpressCard.....	15
Uklanjanje ExpressCard.....	15
Ugradnja ExpressCard.....	16
Poglavlje 5: Vratašca memorije.....	17
Uklanjanje vratašca memorije.....	17
Ugradnja vratašca memorije.....	18
Poglavlje 6: Memorija.....	19
Uklanjanje memorijskog modula.....	19
Ugradnja memorijskog modula.....	20
Poglavlje 7: Optički pogon.....	21
Uklanjanje optičkog pogona.....	21

Ugradnja optičkog pogona.....	23
Poglavlje 8: Tipkovnica.....	25
Uklanjanje tipkovnice.....	25
Ugradnja tipkovnice.....	28
Poglavlje 9: Oslonac za ruku.....	29
Uklanjanje oslonca za ruku.....	29
Ugradnja oslonca za ruku.....	35
Poglavlje 10: Poklopac šarke.....	37
Uklanjanje poklopca šarke.....	37
Ugradnja poklopca šarke.....	38
Poglavlje 11: Sklop zaslona.....	41
Uklanjanje sklopa zaslona.....	41
Ugradnja sklopa zaslona.....	44
Poglavlje 12: Okvir zaslona.....	47
Uklanjanje okvira zaslona.....	47
Ugradnja okvira zaslona.....	48
Poglavlje 13: Kamera.....	51
Uklanjanje kamere.....	51
Ugradnja kamere.....	52
Poglavlje 14: Ploča zaslona.....	55
Uklanjanje ploče zaslona.....	55
Ugradnja ploče zaslona.....	58
Poglavlje 15: Kabel zaslona.....	61
Uklanjanje kabela zaslona.....	61
Ugradnja kabela zaslona.....	62

Poglavlje 16: Nosači i šarke zaslona.....	65
Uklanjanje nosača i šarki zaslona.....	65
Ugradnja nosača i šarki zaslona.....	67
Poglavlje 17: VGA ploča.....	69
Uklanjanje VGA ploče.....	69
Ugradnja VGA ploče.....	70
Poglavlje 18: Kartica bežične lokalne veze (WLAN).....	73
Uklanjanje kartice za bežičnu lokalnu mrežu (WLAN).....	73
Ugradnja kartice za bežičnu lokalnu mrežu (WLAN).....	74
Poglavlje 19: Ventilator sustava.....	75
Uklanjanje ventilatora sustava.....	75
Ugradnja ventilatora sustava.....	76
Poglavlje 20: Matična ploča.....	79
Uklanjanje matične ploče.....	79
Ugradnja matične ploče.....	81
Poglavlje 21: Utičnica napajanja.....	83
Uklanjanje ulaza napajanja.....	83
Ugradnja ulaza napajanja.....	85
Poglavlje 22: Input/Output (Ulaz/izlaz) ploča.....	87
Uklanjanje Ulaz/izlaz ploče.....	87
Ugradnja Ulaz/izlaz ploče.....	88
Poglavlje 23: Zvučnik.....	91
Uklanjanje zvučnika.....	91
Ugradnja zvučnika.....	93
Poglavlje 24: Tvrdi pogon.....	95
Uklanjanje tvrdog pogona.....	95


Ugradnja tvrdog pogona.....	98
Poglavlje 25: Sklop hladila procesora.....	101
Uklanjanje hladila.....	101
Ugradnja hladila.....	102
Poglavlje 26: Procesor.....	105
Uklanjanje procesora.....	105
Ugradnja procesora.....	106
Poglavlje 27: Baterija na matičnoj ploči.....	109
Uklanjanje baterije na matičnoj ploči.....	109
Ugradnja baterije na matičnoj ploči.....	110
Poglavlje 28: Program za postavljanje sustava.....	113
Pregled programa za postavljanje sustava.....	113
Ulaz u program za postavljanje sustava.....	113
Zasloni programa za postavljanje sustava.....	114
Opcije programa za postavljanje sustava.....	115
Poglavlje 29: Diagnostike.....	119
Svjetla statusa uređaja.....	119
Svjetla statusa baterije.....	119
Dijagnostičke šifre zvučnih signala.....	119
Poglavlje 30: Specifikacije.....	121
Poglavlje 31: Kontaktiranje tvrtke Dell.....	131
Kontaktiranje tvrtke Dell.....	131


Radovi na vašem računalu


Prije radova na unutarnjim dijelovima vašeg računala


Kako biste zaštitili računalo od mogućih oštećenja i pospješili osobnu sigurnost, pridržavajte se slijedećih sigurnosnih uputa. Ako nije navedeno drugačije, svaki postupak u ovom dokumentu podrazumijeva postojanje sljedećih uvjeta:


- da ste izvršili korake u odlomku Rad na računalu.
- da ste pročitali sigurnosne upute koje ste dobili zajedno s vašim računalom.
- Komponenta se može zamijeniti ili (ako je zasebno kupljena) instalirati tako da se postupak uklanjanja izvrši obrnutim redoslijedom.


 **UPOZORENJE:** Prije rada na unutrašnjosti računala pročitajte sigurnosne upute koje ste dobili s računalom. Dodatne sigurnosne informacije potražite na početnoj stranici za sukladnost sa zakonskim odredbama na www.dell.com/regulatory_compliance.

 **OPREZ:** Mnogi popravci smiju se izvršiti samo od strane ovlaštenog servisnog tehničara. Smijete vršiti samo pronalaženje problema i sitne popravke kao što ste ovlašteni u svojoj dokumentaciji o proizvodu ili po uputama tima online ili putem telefonske usluge i podrške. Vaše jamstvo ne pokriva oštećenja uzrokovana servisiranjem koje tvrtka Dell nije ovlastila. Pročitajte i slijedite sigurnosne upute koje su isporučene s uređajem.

 **OPREZ:** Kako biste izbjegli elektrostatičko pražnjenje, uzemljite se koristeći ručnu traku za uzemljenje ili povremeno dotaknite neobojenu metalnu površinu, kao što je priključak na stražnjoj strani računala.

 **OPREZ:** Pažljivo rukujte komponentama i karticama. Ne dodirujte komponente ili kontakte na kartici. Karticu pridržavajte za rubove ili za metalni nosač. Komponente poput procesora pridržavajte za rubove, a ne za pinove.

 **OPREZ:** Kad isključujete kabel, povucite za njegov utikač ili jezičak, a ne sam kabel. Neki kabeli imaju priključke s jezičcima za blokiranje. Ako iskapčate taj tip kabela, prije iskapčanja pritisnite jezičke za blokiranje. Dok razdvajate priključke, držite ih poravnate i izbjegavajte krivljenje bilo koje od pinova priključka. Također se prije ukopčavanja kabela pobrinite da su oba priključka pravilno okrenuta i poravnata.


 **NAPOMENA:** Boja računala i određene komponente vašeg računala mogu se razlikovati od onih prikazanih u ovom dokumentu.

Kako biste izbjegli oštećivanje računala, izvršite sljedeće korake prije nego što započnete s radom na unutrašnjosti računala.

1. Pobrinite se da je radna površina ravna i čista kako se pokrov računala ne bi ogrebao.
2. Isključite računalo (pogledajte odlomak *Isključivanje računala*).
3. Ako je računalo povezano s priključnim uređajem (priključen) poput dodatne medijske podloge ili dodatnog odjeljka za bateriju, odvojite ga.


 **OPREZ:** Prilikom isključivanja mrežnog kabela, najprije kabel isključite iz računala, a potom iz mrežnog uređaja.

4. Iskopčajte sve mrežne kabele iz svog računala.
5. Iskopčajte svoje računalo i sve priključene uređaje iz svih električnih izvora napajanja.
6. Zatvorite zaslon i računalo okrenite naopako na ravnoj radnoj površini.

 **NAPOMENA:** Kako biste izbjegli oštećivanje ploče sustava, prije servisiranja računala morate izvaditi glavnu bateriju.

7. Uklonite glavnu bateriju.
8. Okrenite računalo gornjom stranom prema gore.
9. Otvorite zaslon.
10. Pritisnite gumb za uključivanje kako biste uzemljili matičnu ploču.

 **OPREZ:** Kako biste se zaštitili od električnog udara, prije skidanja pokrova računala uvijek isključite računalo iz zidne utičnice.

 **OPREZ:** Prije nego što dotaknete bilo koji dio u unutrašnjosti svog računala, uzemljite se dodirivanjem nebojene metalne površine, poput metalnog dijela na poleđini računala. Dok radite, povremeno dotaknite nebojanu metalnu površinu kako bi ispraznili statički elektricitet koji bi mogao oštetiti unutarnje komponente.

11. Uklonite sve umetnute ExpressCard ili Smart kartice iz odgovarajućih utora.

Preporučeni alati

Za izvršavanje postupaka iz ovog dokumenta možda će vam trebati slijedeći alati:


- mali ravni odvijač
- #0 križni odvijač
- #1 križni odvijač
- malo plastično šilo
- CD s programom za ažuriranje BIOS-a Flash postupkom

Isključite svoje računalo

 **OPREZ: Kako biste izbjegli gubitak podataka, prije isključivanja računala spremite i zatvorite sve otvorene datoteke i zatvorite sve otvorene programe.**

1. Isključite operativni sustav:

- U sustavu Windows Vista:

Kliknite na **Start** , zatim kliknite na strelicu u donjem desnom kutu izbornika **Start** na način prikazan u nastavku, a zatim kliknite na **Shut Down** (Isključi).




- U sustavu Windows XP:

Kliknite na **Start** → **Turn Off Computer (Isključi računalo)** → **Turn Off (Isključi)**. Računalo se isključuje nakon što se dovrši postupak odjave operativnog sustava.

2. Provjerite je li računalo, kao i svi priključeni uređaji isključeno. Ako se računalo i priključeni uređaji nisu automatski isključili nakon odjave operativnog sustava, pritisnite i približno 4 sekunde držite gumb za uključivanje/isključivanje kako biste ih isključili.

Nakon rada na unutrašnjosti računala

Nakon što ste završili bilo koji postupak zamjene, prije uključivanja računala provjerite jeste li priključili sve vanjske uređaje, kartice, kabele itd.

 **OPREZ: Kako biste izbjegli oštećivanje računala, koristite isključivo bateriju namijenjenu za dotično Dell računalo. Nemojte koristiti baterije koje su namijenjene za druga Dell računala.**

1. Priključite sve vanjske uređaje, kao što je replikator priključka, dodatna baterija ili medijska baza i ponovno postavite sve kartice, kao što je ExpressCard.
2. Priključite sve telefonske ili mrežne kabele na svoje računalo.

 **OPREZ: Kako biste priključili mrežni kabel, prvo ga priključite u mrežni uređaj, a zatim u računalo.**

3. Ponovno postavite bateriju.
4. Priključite svoje računalo i sve priključene uređaje na njihove izvore električnog napajanja.
5. Uključite računalo.

Baterija

Uklanjanje baterije

1. Slijedite postupke u odlomku *Prije rada na računalu*.
2. Pomaknite lijevi i desni jezičac za oslobađanja baterije u otvoreni položaj.



3. Izvucite bateriju i uklonite je iz računala.



Ugradnja baterije

1. Umetnite bateriju u njezin utor sve dok ne nasjedne na mjesto.
2. Slijedite upute u odlomku *Nakon rada na unutrašnjosti računala*.

Memorijska kartica

Uklanjanje memorijske kartice

1. Slijedite postupke u odlomku *Prije rada na računalu*.
2. Pritisnite memorijsku karticu kako biste je oslobodili iz računala.



3. Izvucite memorijsku karticu iz računala.



Ugradnja memorijske kartice

1. Gurnite memorijsku karticu u pretinac sve dok ne nasjedne uz zvuk klika.
2. Slijedite upute u odlomku *Nakon rada na unutrašnjosti računala*.

ExpressCard

Uklanjanje ExpressCard

1. Slijedite postupke u odlomku *Prije rada na računalu*.
2. Pritisnite ExpressCard kako biste je oslobodili iz računala.



3. Izvucite ExpressCard iz računala.



Ugradnja ExpressCard

1. Umetnite ExpressCard u njezin utor sve dok ne nasjedne na mjesto.
2. Ugradite *bateriju*.
3. Slijedite upute u odlomku *Nakon rada na unutrašnjosti računala*.

Vratašca memorije

Uklanjanje vratašca memorije

1. Slijedite postupke u odlomku *Prije rada na računalu*.
2. Olabavite vijak koji pričvršćuje vratašca memorije.



3. Izdignite vratašca memorije pored otvora za vijak, podignite i uklonite ih.



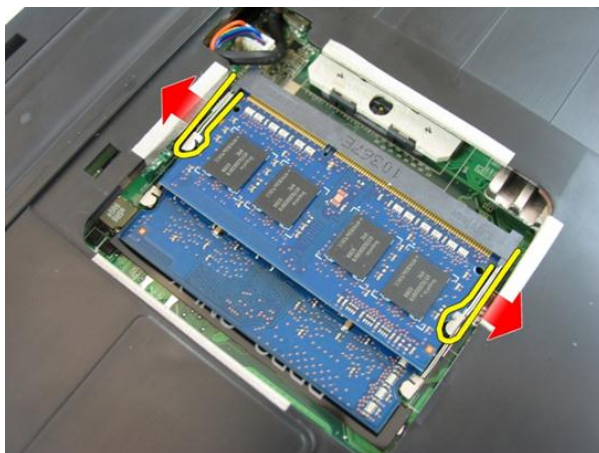
Ugradnja vratašca memorije

1. Postavite vratašca memorije na stražnji dio računala.
2. Pritegnite vijak koji pričvršćuje vratašca memorije.
3. Ugradite *bateriju*.
4. Slijedite upute u odlomku *Nakon rada na unutrašnjosti računala*.

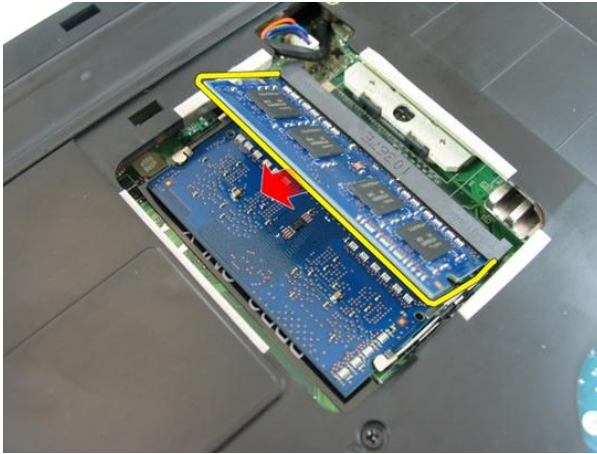
Memorija

Uklanjanje memorijskog modula

1. Slijedite postupke u odlomku *Prije rada na računalu*.
2. Uklonite *bateriju*.
3. Uklonite *vratašca memorije*.
4. Izdignite kopče dalje od memorijskog modula sve dok ne iskoči.



5. Uklonite memorijski modul od njegovog priključka na matičnoj ploči.



Ugradnja memorijskog modula

1. Umetnite memorijski modul u memorijski utor.
2. Pritisnite na memorijski modul sve dok sigurnosne spajalice ne pričvrste memoriju na mjestu.
3. Ugradite *vratašca memorije*.
4. Ugradite *bateriju*.
5. Slijedite upute u odlomku *Nakon rada na unutrašnjosti računala*.

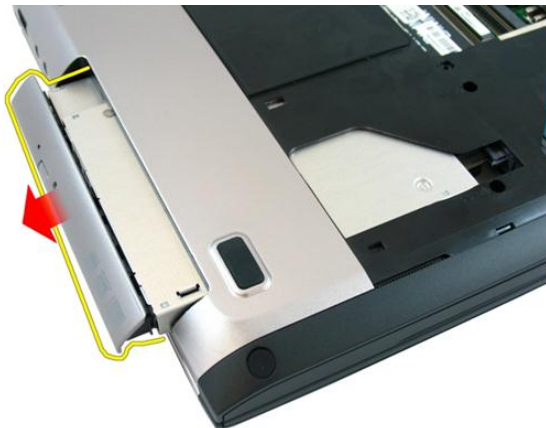
Optički pogon

Uklanjanje optičkog pogona

1. Slijedite postupke u odlomku *Prije rada na računalu*.
2. Uklonite *bateriju*.
3. Uklonite *vratašca memorije*.
4. Uklonite vijak kojim je optički pogon pričvršćen na računalo.



5. Pažljivo odvijačem lagano izdignite optički pogon iz računala.



6. Uklonite vijke koji pričvršćuju nosač optičkog pogona.



7. Uklonite nosač optičkog pogona iz modula optičkog pogona.



Ugradnja optičkog pogona

1. Pritegnite vijke koji pričvršćuju nosač optičkog pogona.
2. Umetnite optički pogon u pretinac na kućištu.
3. Pritegnite vijak kako biste pričvrstili optički pogon na računalo.
4. Ugradite *vratašča memorije*.
5. Ugradite *bateriju*.
6. Slijedite upute u odlomku *Nakon rada na unutrašnjosti računala*.

Tipkovnica

Uklanjanje tipkovnice

1. Slijedite postupke u odlomku *Prije rada na računalu*.
2. Uklonite *bateriju*.
3. Pritisnite tipkovnicu prema dolje. Izdignite tipkovnicu pomoću odvijača s ravnom glavom prema zaslonu kako biste oslobodili prvi držač tipkovnice.



4. Izdignite drugi držač tipkovnice.



5. Izdignite treći držač tipkovnice.



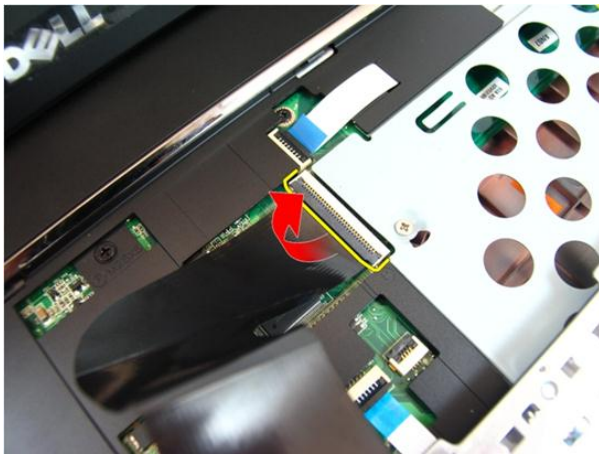
6. Izdignite četvrti držač tipkovnice.



7. Podignite tipkovnicu iz oslonca za ruku.



8. Otputite zasun na priključku matične ploče, potom odspojite kabel tipkovnice.



Ugradnja tipkovnice

1. Gurnite tipkovnicu prema dolje kako biste priključili držače tipkovnice.
2. Ugradite *bateriju*.
3. Slijedite upute u odlomku *Nakon rada na unutrašnjosti računala*.

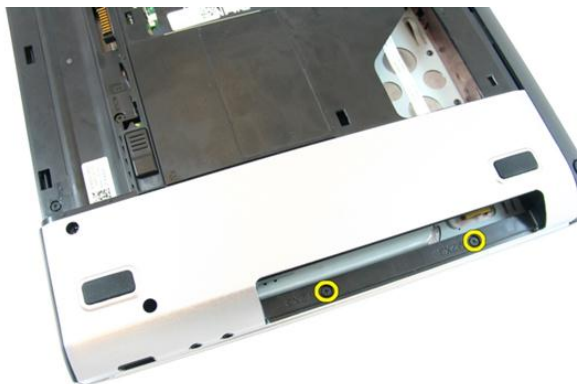
Oslonac za ruku

Uklanjanje oslonca za ruku

1. Slijedite postupke u odlomku *Prije rada na računalu*.
2. Uklonite *bateriju*.
3. Uklonite *tipkovnicu*.
4. Uklonite *vratašca memorije*.
5. Uklonite *optički pogon*.
6. Uklonite vijke u odjeljku za bateriju



7. Uklonite vijke u odjeljku za optički pogon.



8. Uklonite gumu s donjeg dijela kućišta na desnoj strani.



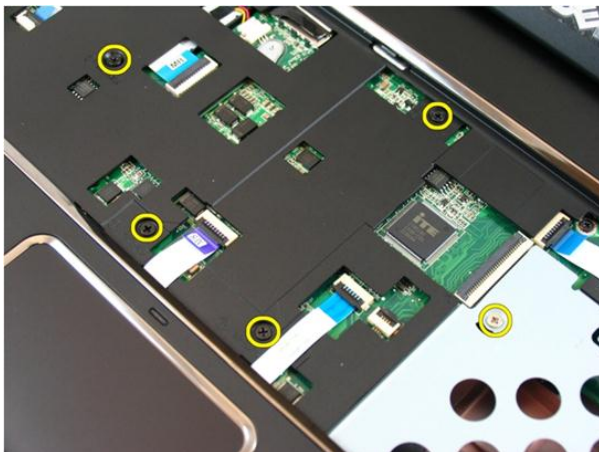
9. Uklonite gumu s donjeg dijela kućišta na lijevoj strani.



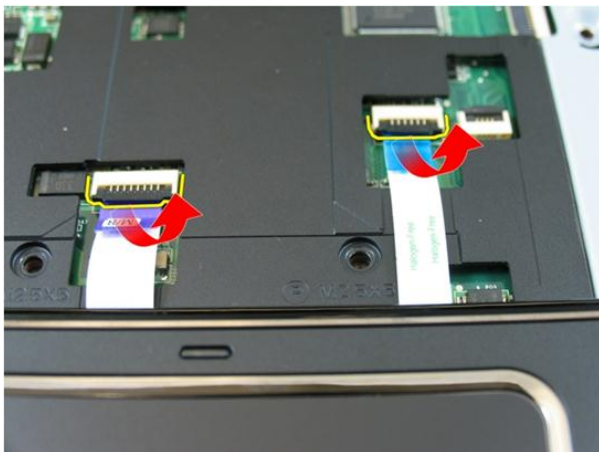
10. Uklonite sve vijke iz donjeg dijela kućišta.



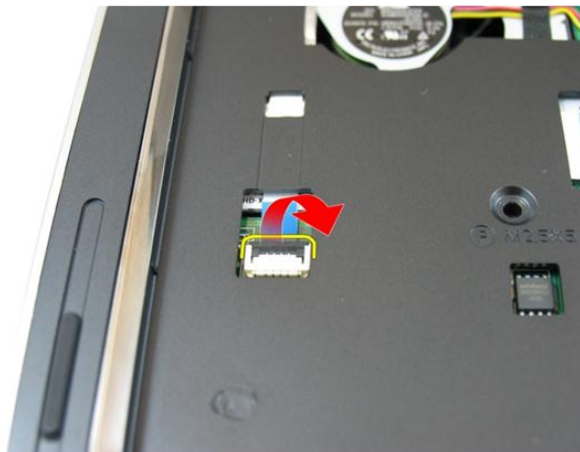
11. Okrenite računalo i uklonite vijke koji pričvršćuju oslonac za ruku.



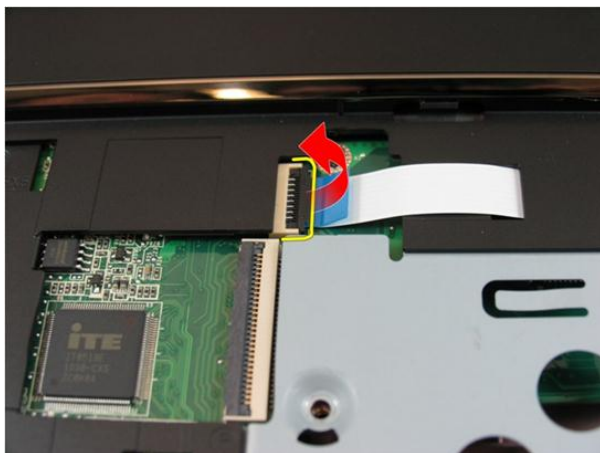
12. Oslobodite zasune na priključku matične ploče, potom odspojite kabel podloge osjetljive na dodir i kabel čitača otisaka prstiju.



13. Otputite zasun na priključku matične ploče, potom odspojite kabel gumba za uključivanje/isključivanje.



14. Otputite zasun na priključku matične ploče, potom odspojite kabel prečaca.



15. Podignite lijevu stranu oslonca za ruku.



16. Podignite desnu stranu oslonca za ruku.



17. Podignite stranice na osloncu za ruku i uklonite ga iz računala.



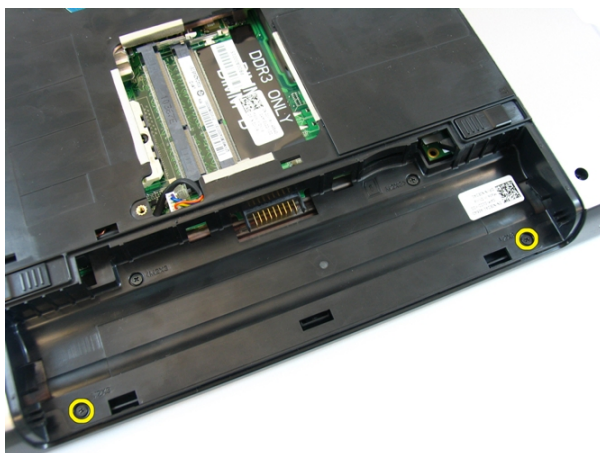
Ugradnja oslonca za ruku

1. Počnite pritiskati od desnog ruba oslonca za ruku prema dolje na sustav kako biste zakačili jezičke.
2. Nastavite tako uokolo i osigurajte da su jezički potpuno nasjeli.
3. Priključite sve kabele na matičnu ploču.
4. Pritegnite vijke koji pričvršćuju oslonac na ruku na mjestu.
5. Pritegnite vijke na dnu kućišta koji pričvršćuju oslonac za ruku na mjestu.
6. Ugradite *optički pogon*.
7. Ugradite *vratašca memorije*.
8. Ugradite *tipkovnicu*.
9. Ugradite *bateriju*.
10. Slijedite upute u odlomku *Nakon rada na unutrašnjosti računala*.

Poklopac šarke

Uklanjanje poklopca šarke

1. Slijedite postupke u odlomku *Prije rada na računalu.*
2. Uklonite *bateriju.*
3. Uklonite *tipkovnicu.*
4. Uklonite *vratašca memorije.*
5. Uklonite *optički pogon.*
6. Uklonite *oslonac za ruku.*
7. Uklonite vijke koji pričvršćuju poklopac šarke.



8. Pritisnite prema dolje na označene kukice na slici.



9. Okrenite računalo i uklonite bočni poklopac šarke.



Ugradnja poklopca šarke

1. Poravnajte poklopce šarki na računalo.
2. Pritegnite vijke koji pričvršćuju poklopce šarki na računalo.
3. Ugradite *oslonac za ruku*.
4. Ugradite *optički pogon*.
5. Ugradite *vratašča memorije*.
6. Ugradite *tipkovnicu*.
7. Ugradite *bateriju*.

8. Slijedite upute u odlomku *Nakon rada na unutrašnjosti računala.*

Sklop zaslona

Uklanjanje sklopa zaslona

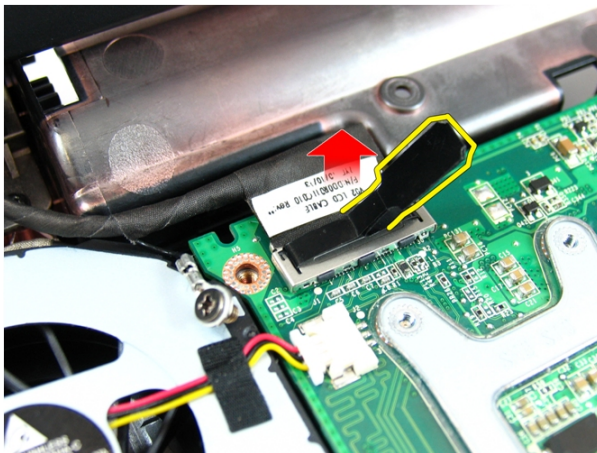
1. Slijedite postupke u odlomku *Prije rada na računalu*.
2. Uklonite *bateriju*.
3. Uklonite *tipkovnicu*.
4. Uklonite *vratašca memorije*.
5. Uklonite *optički pogon*.
6. Uklonite *oslonac za ruku*.
7. Uklonite vijke koji pričvršćuje šarku zaslona.



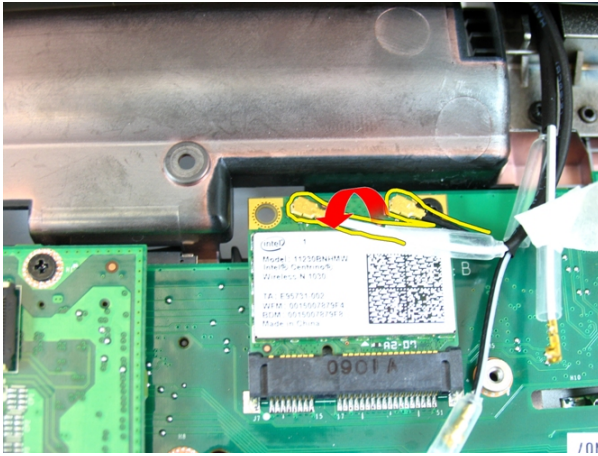
8. Otpustite vijak koji pričvršćuje kabel niskonaponskog diferencijalnog signaliziranja (LVDS).



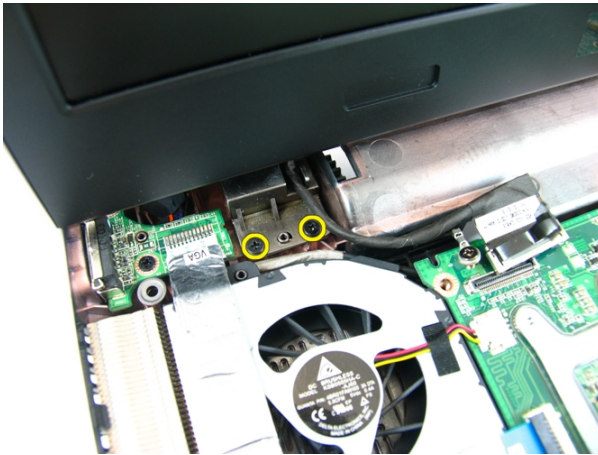
9. Odspojite LVDS kabel iz matične ploče.



10. Odspojite antenske kabele za karticu bežične mreže lokalnog područja (WLAN).



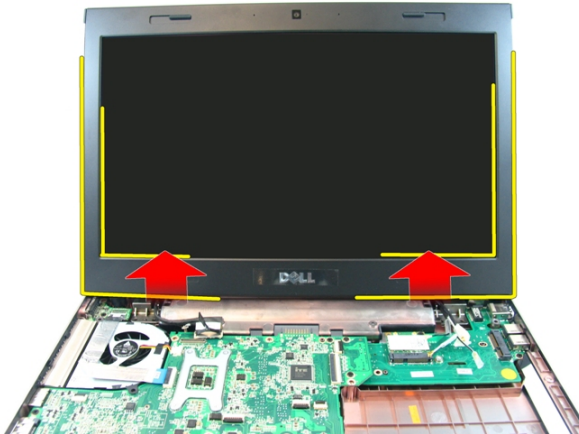
11. Uklonite vijke koji pričvršćuje lijevu šarku.



12. Uklonite vijke koji pričvršćuje desnu šarku.



13. Podignite sklop zaslona i odmaknite ga od računala.



Ugradnja sklopa zaslona

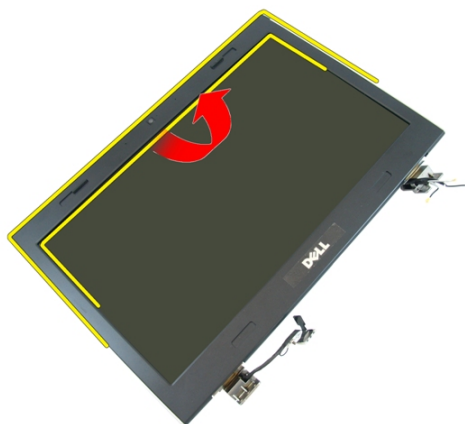
1. Priključite sklop zaslona na kućište računala.
2. Pritegnite vijke na sklopu zaslona pričvršćujući ga na mjestu.
3. Priključite antenske kabele za ugrađena bežična rješenja.
4. Ugradite LVDS kabel i pritegnite vijak za LVDS kabel.
5. Ugradite *oslonac za ruku*.
6. Ugradite *optički pogon*.
7. Ugradite *vratašca memorije*.

8. Ugradite *tipkovnicu*.
9. Ugradite *bateriju*.
10. Slijedite upute u odlomku *Nakon rada na unutrašnjosti računala*.

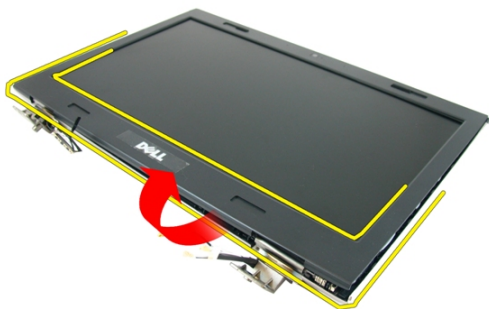
Okvir zaslona

Uklanjanje okvira zaslona

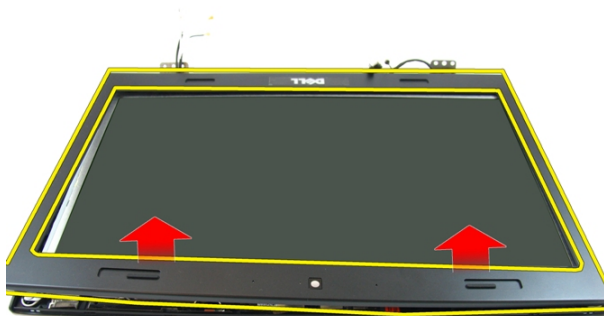
1. Slijedite postupke u odlomku *Prije rada na računalu*.
2. Uklonite *bateriju*.
3. Uklonite *tipkovnicu*.
4. Uklonite *vratašca memorije*.
5. Uklonite *optički pogon*.
6. Uklonite *oslonac za ruku*.
7. Uklonite *sklop zaslona*.
8. Podignite gornju stranu okvira zaslona.



9. Podignite bočne strane okvira zaslona.



10. Uklonite okvir zaslona.



Ugradnja okvira zaslona

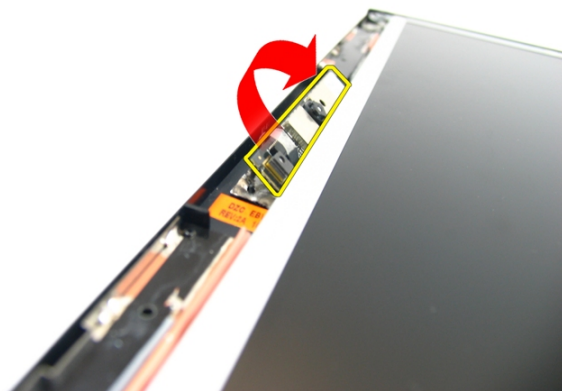
1. Postavite okvir zaslona na računalo.
2. Od dna ruba, pritišćite prema dolje na okvir zaslona kako biste zakvačili jezičke.
3. Nastavite tako uokolo i prema gornjem rubu.
4. Ugradite *sklop zaslona*.
5. Ugradite *oslonac za ruku*.
6. Ugradite *optički pogon*.
7. Ugradite *vratašca memorije*.

8. Ugradite *tipkovnicu*.
9. Ugradite *bateriju*.
10. Slijedite upute u odlomku *Nakon rada na unutrašnjosti računala*.

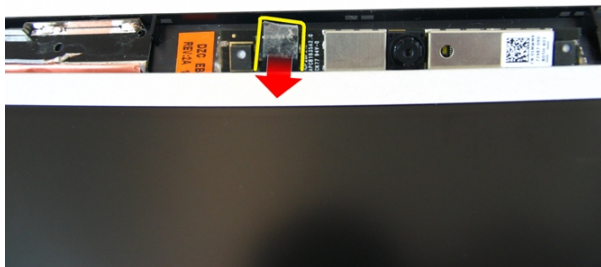
Kamera

Uklanjanje kamere

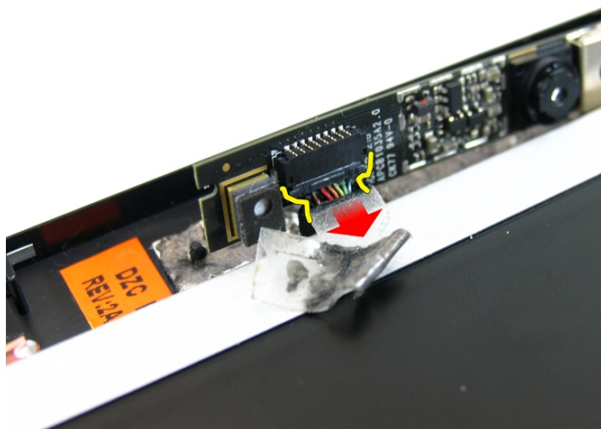
1. Slijedite postupke u odlomku *Prije rada na računalu.*
2. Uklonite *bateriju.*
3. Uklonite *tipkovnicu.*
4. Uklonite *vratašca memorije.*
5. Uklonite *optički pogon.*
6. Uklonite *oslonac za ruku.*
7. Uklonite *sklop zaslona.*
8. Uklonite *okvir zaslona.*
9. Podignite modul kamere iz pokrova zaslona.



10. Odljepite traku s kamere na zaslonu.



11. Odspojite kabel kamere i uklonite kameru na zaslonu.



Ugradnja kamere

1. Priključite kabel kamere i kameru na sklop zaslona.
2. Ponovno zalijepite traku kako biste pričvrstili kameru.
3. Ugradite *okvir zaslona*.
4. Ugradite *sklop zaslona*.
5. Ugradite *oslonac za ruku*.
6. Ugradite *optički pogon*.
7. Ugradite *vratašca memorije*.

8. Ugradite *tipkovnicu*.
9. Ugradite *bateriju*.
10. Slijedite upute u odlomku *Nakon rada na unutrašnjosti računala*.

Ploča zaslona

Uklanjanje ploče zaslona

1. Slijedite postupke u odlomku *Prije rada na računalu*.
2. Uklonite *bateriju*.
3. Uklonite *tipkovnicu*.
4. Uklonite *vratašca memorije*.
5. Uklonite *optički pogon*.
6. Uklonite *oslonac za ruku*.
7. Uklonite *sklop zaslona*.
8. Uklonite *okvir zaslona*.
9. Uklonite *kameru na zaslonu*.
10. Uklonite vijak koji pričvršćuje sklop lijevog nosača zaslona.



11. Uklonite vijke koji pričvršćuju lijevi nosač zaslona.



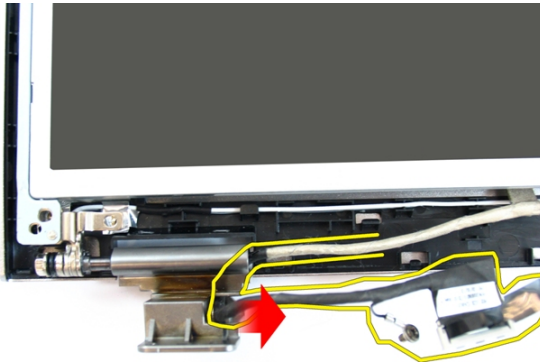
12. Uklonite vijak koji pričvršćuje sklop desnog nosača zaslona.



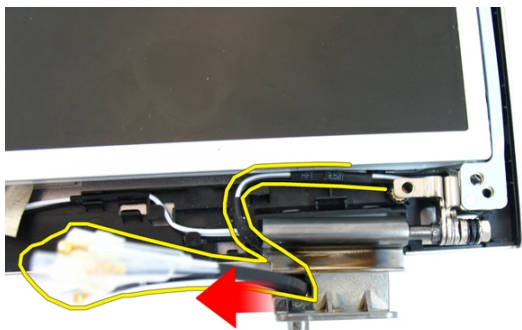
13. Uklonite vijke koji pričvršćuju desni nosač zaslona.



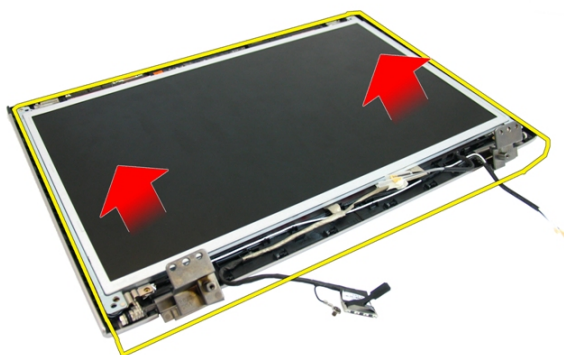
14. Oslobodite kabel zaslona iz sustava.



15. Otpustite antenu kartice bežične lokalne mreže (WLAN) iz sustava.



16. Podignite i uklonite modul ploče zaslona iz poklopca zaslona.



Ugradnja ploče zaslona

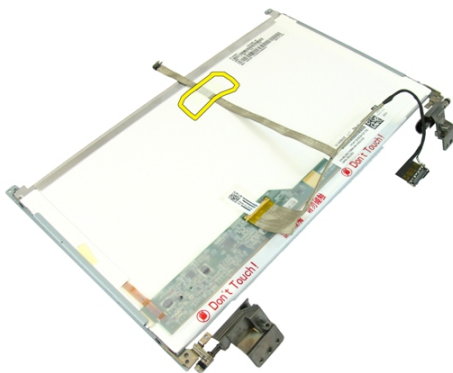
1. Ugradite antenske kabele za karticu za bežičnu mrežu lokalnog područja (WLAN).
2. Ugradite vijke koji pričvršćuju desne i lijeve nosače zaslona.
3. Ugradite *kameru na zaslonu*.
4. Ugradite *okvir zaslona*.
5. Ugradite *sklop zaslona*.
6. Ugradite *oslonac za ruku*.
7. Ugradite *optički pogon*.

8. Ugradite *vratašca memorije*.
9. Ugradite *tipkovnicu*.
10. Ugradite *bateriju*.
11. Slijedite upute u odlomku *Nakon rada na unutrašnjosti računala*.

Kabel zaslona

Uklanjanje kabela zaslona

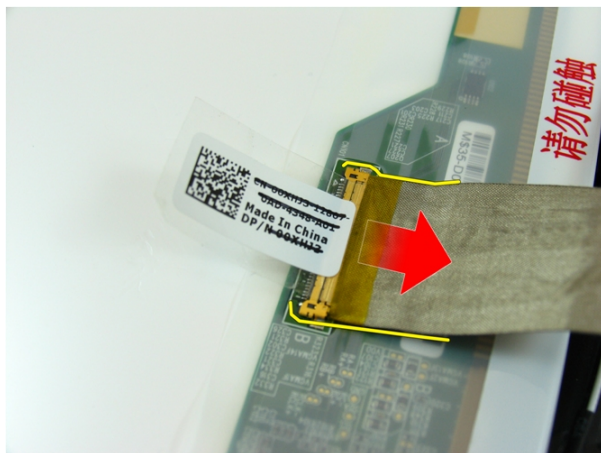
1. Slijedite postupke u odlomku *Prije rada na računalu*.
2. Uklonite *bateriju*.
3. Uklonite *tipkovnicu*.
4. Uklonite *vratašca memorije*.
5. Uklonite *optički pogon*.
6. Uklonite *oslonac za ruku*.
7. Uklonite *sklop zaslona*.
8. Uklonite *okvir zaslona*.
9. Uklonite *kameru na zaslonu*.
10. Uklonite *ploču zaslona*.
11. Odljepite traku koje pričvršćuje kabel zaslona.



12. Odljepite traku s kabela zaslona.



13. Odspojite kabel zaslona iz ploče zaslona.



Ugradnja kabela zaslona

1. Priključite kabel zaslona na ploču zaslona.
2. Priključite traku koje pričvršćuje kabel zaslona.
3. Ugradite *ploču zaslona*.
4. Ugradite *kameru na zaslonu*.
5. Ugradite *okvir zaslona*.
6. Ugradite *sklop zaslona*.
7. Ugradite *oslonac za ruku*.

8. Ugradite *optički pogon*.
9. Ugradite *vratašca memorije*.
10. Ugradite *tipkovnicu*.
11. Ugradite *bateriju*.
12. Slijedite upute u odlomku *Nakon rada na unutrašnjosti računala*.

Nosači i šarke zaslona

Uklanjanje nosača i šarki zaslona

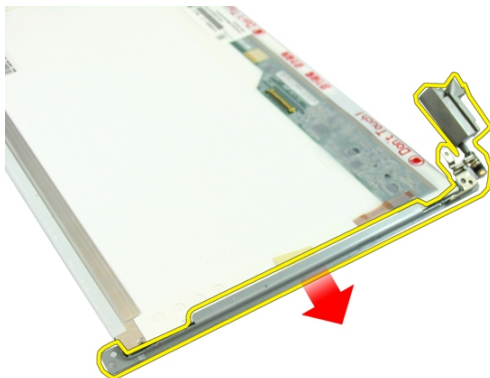
1. Slijedite postupke u odlomku *Prije rada na računalu.*
2. Uklonite *bateriju.*
3. Uklonite *tipkovnicu.*
4. Uklonite *vratašca memorije.*
5. Uklonite *optički pogon.*
6. Uklonite *oslonac za ruku.*
7. Uklonite *sklop zaslona.*
8. Uklonite *okvir zaslona.*
9. Uklonite *kameru na zaslonu.*
10. Uklonite *ploču zaslona.*
11. Uklonite vijke koji pričvršćuju lijevi nosač zaslona.



12. Uklonite lijevi nosač zaslona.



13. Uklonite vijke koji pričvršćuju desni nosač zaslona.



14. Uklonite desni nosač zaslona.



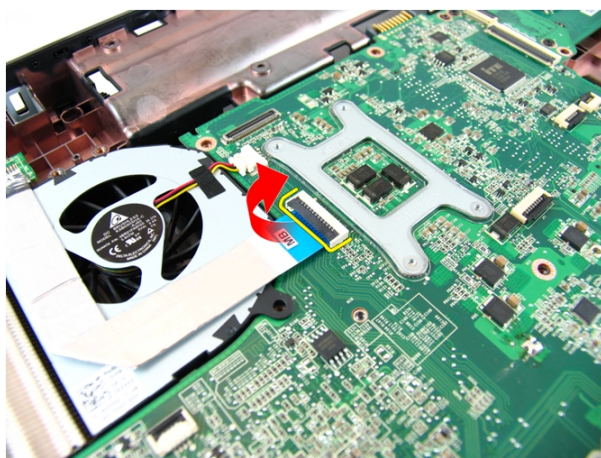
Ugradnja nosača i šarki zaslona

1. Ugradite vijke koji pričvršćuju desne i lijeve nosače zaslona.
2. Ugradite *ploču zaslona*.
3. Ugradite *kameru na zaslonu*.
4. Ugradite *okvir zaslona*.
5. Ugradite *sklop zaslona*.
6. Ugradite *oslonac za ruku*.
7. Ugradite *optički pogon*.
8. Ugradite *vratašca memorije*.
9. Ugradite *tipkovnicu*.
10. Ugradite *bateriju*.
11. Slijedite upute u odlomku *Nakon rada na unutrašnjosti računala*.

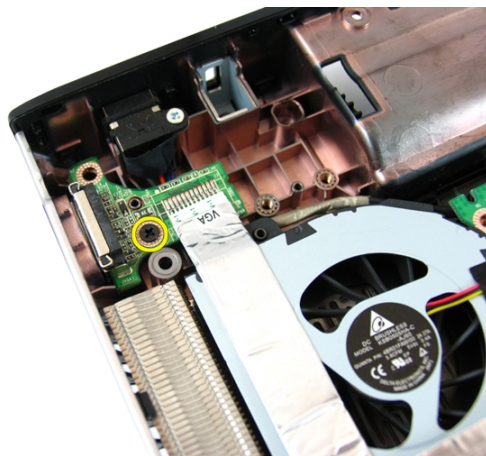
VGA ploča

Uklanjanje VGA ploče

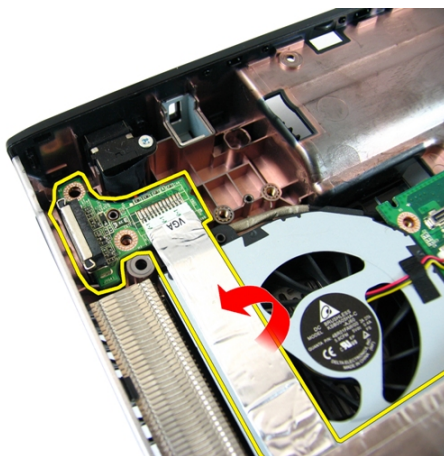
1. Slijedite postupke u odlomku *Prije rada na računalu*.
2. Uklonite *bateriju*.
3. Uklonite *tipkovnicu*.
4. Uklonite *vratašca memorije*.
5. Uklonite *optički pogon*.
6. Uklonite *oslonac za ruku*.
7. Uklonite *poklopac šarke*.
8. Uklonite *sklop zaslona*.
9. Otputite zasun na matičnoj ploči i potom odspojite VGA kabel.



10. Uklonite vijak koji pričvršćuje VGA ploču.



11. Uklonite VGA ploču iz kućišta.



Ugradnja VGA ploče

1. Ugradite VGA ploču.
2. Ugradite vijak koji pričvršćuje VGA ploču.
3. Priključite VGA kabel.
4. Ugradite *sklop zaslona*.
5. Ugradite *poklopac šarke*.
6. Ugradite *oslonac za ruku*.
7. Ugradite *optički pogon*.

8. Ugradite *vratašca memorije*.
9. Ugradite *tipkovnicu*.
10. Ugradite *bateriju*.
11. Slijedite upute u odlomku *Nakon rada na unutrašnjosti računala*.

Kartica bežične lokalne veze (WLAN)

Uklanjanje kartice za bežičnu lokalnu mrežu (WLAN)

1. Slijedite postupke u odlomku *Prije rada na računalu*.
2. Uklonite *bateriju*.
3. Uklonite *tipkovnicu*.
4. Uklonite *vratašca memorije*.
5. Uklonite *optički pogon*.
6. Uklonite *oslonac za ruku*.
7. Uklonite vijak koji pričvršćuje WLAN karticu.



8. Povuci WLAN karticu ravno prema van iz njezinog utora i uklonite je.



Ugradnja kartice za bežičnu lokalnu mrežu (WLAN)

1. Umetnite WLAN karticu u njezin utor.
2. Pritegnite vijak koji pričvršćuje WLAN karticu na mjestu.
3. Priključite antenske kabele prema kodovima boja na WLAN kartici.
4. Ugradite *oslonac za ruku*.
5. Ugradite *optički pogon*.
6. Ugradite *vratašca memorije*.
7. Ugradite *tipkovnicu*.
8. Ugradite *bateriju*.
9. Slijedite upute u odlomku *Nakon rada na unutrašnjosti računala*.

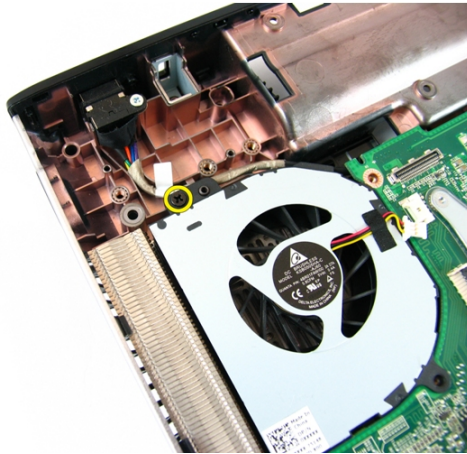
Ventilator sustava

Uklanjanje ventilatora sustava

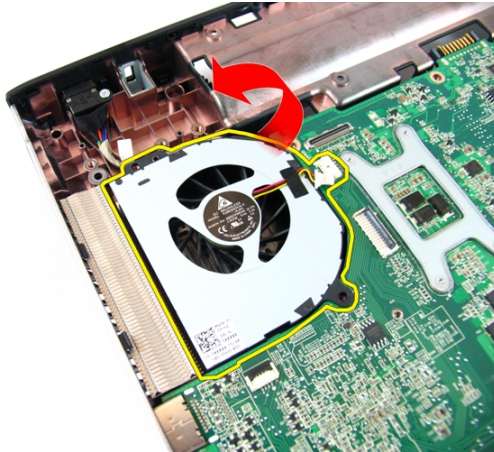
1. Slijedite postupke u odlomku *Prije rada na računalu*.
2. Uklonite *bateriju*.
3. Uklonite *tipkovnicu*.
4. Uklonite *optički pogon*.
5. Uklonite *vratašca memorije*.
6. Uklonite *oslonac za ruku*.
7. Uklonite *sklop zaslona*.
8. Uklonite *poklopac šarke*.
9. Uklonite *VGA ploču*.
10. Odspojite kabel ventilatora sustava iz matične ploče.



11. Uklonite vijak koji pričvršćuje ventilator sustava.



12. Uklonite ventilator sustava s donjeg dijela modula.



Ugradnja ventilatora sustava

1. Ugradite vijak koji pričvršćuje ventilator sustava.
2. Priključite kabel ventilatora sustava na matičnu ploču.
3. Ugradite *VGA ploču*
4. Ugradite *poklopac šarke*.
5. Ugradite *sklop zaslona*.
6. Ugradite *oslonac za ruku*.
7. Ugradite *vratašca memorije*.

8. Ugradite *optički pogon*.
9. Ugradite *tipkovnicu*.
10. Ugradite *bateriju*.
11. Slijedite upute u odlomku *Nakon rada na unutrašnjosti računala*.

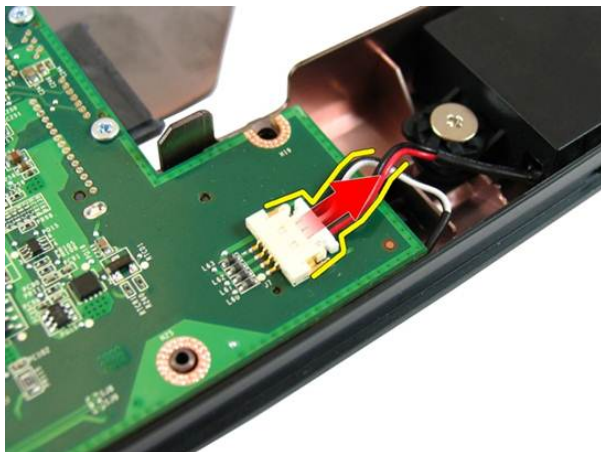
Matična ploča

Uklanjanje matične ploče

1. Slijedite postupke u odlomku *Prije rada na računalu*.
2. Uklonite *bateriju*.
3. Uklonite *ExpressCard*.
4. Uklonite *tipkovnicu*.
5. Uklonite *vratašca memorije*.
6. Uklonite *optički pogon*.
7. Uklonite *oslonac za ruku*.
8. Uklonite *poklopac šarke*.
9. Uklonite *sklop zaslona*.
10. Uklonite *WLAN karticu*.
11. Uklonite *VGA ploču*.
12. Uklonite *ventilator sustava*.
13. Odspojite kabel napajanja iz matične ploče.



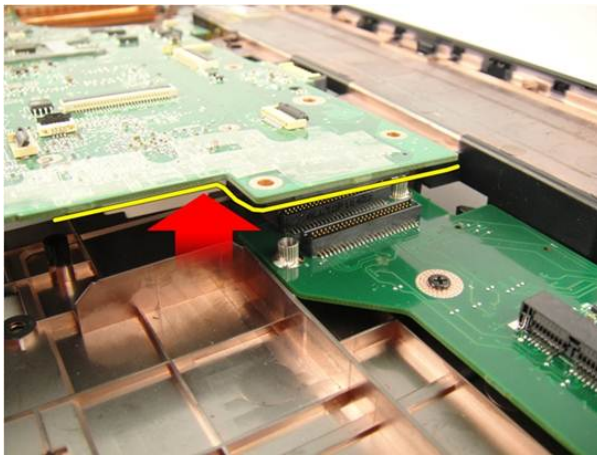
14. Iskopčajte kabel zvučnika iz matične ploče.



15. Uklonite vijke koji osiguravaju matičnu ploču.



16. Odspojite matičnu ploču s Ulaz/izlaz ploče.



17. Podignite i uklonite matičnu ploču iz kućišta.



Ugradnja matične ploče

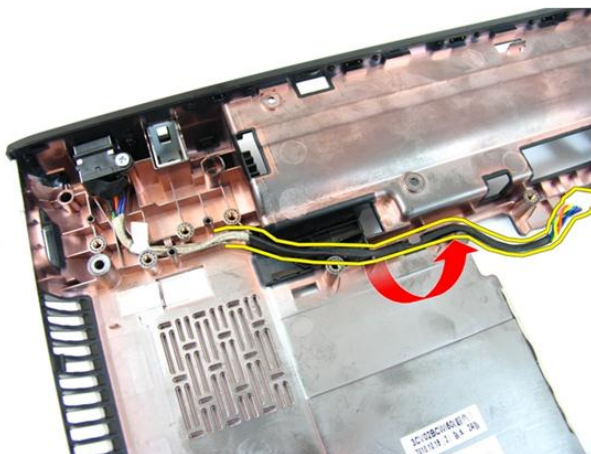
1. Priključite matičnu ploču na Ulaz/izlaz ploču.
2. Pritegnite vijke koji osiguravaju matičnu ploču.
3. Ugradite *ventilator sustava*.
4. Ugradite *VGA ploču*.
5. Ugradite *WLAN mini-karticu*.
6. Ugradite *sklop zaslona*.
7. Ugradite *poklopac šarke*.

8. Ugradite *oslonac za ruku*.
9. Ugradite *optički pogon*.
10. Ugradite *vratašca memorije*.
11. Ugradite *tipkovnicu*.
12. Ugradite *Express dummy karticu*.
13. Ugradite *bateriju*.
14. Slijedite upute u odlomku *Nakon rada na unutrašnjosti računala*.

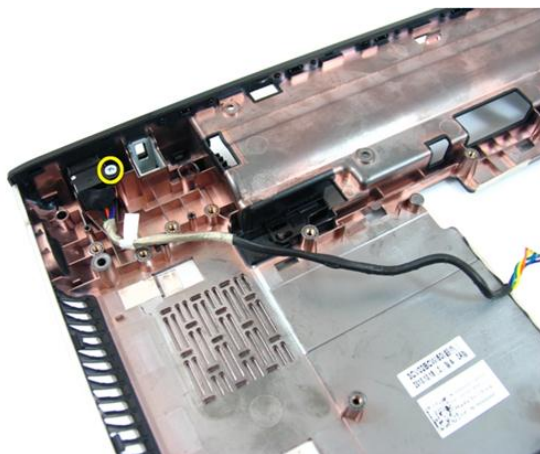
Utičnica napajanja

Uklanjanje ulaza napajanja

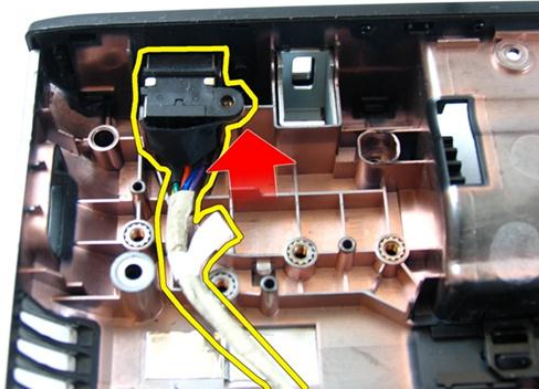
1. Slijedite postupke u odlomku *Prije rada na računalu*.
2. Uklonite *bateriju*.
3. Uklonite *Express dummy karticu*.
4. Uklonite *tipkovnicu*.
5. Uklonite *vratašca memorije*.
6. Uklonite *optički pogon*.
7. Uklonite *oslonac za ruku*.
8. Uklonite *poklopac šarke*.
9. Uklonite *sklop zaslona*.
10. Uklonite *WLAN mini-karticu*.
11. Uklonite *VGA ploču*.
12. Uklonite *ventilator sustava*.
13. Uklonite *matičnu ploču*.
14. Uklonite kabel napajanja iz sustava.



15. Uklonite vijak koji pričvršćuje ulaz napajanja.



16. Uklonite ulaz napajanja iz donjeg dijela kućišta.



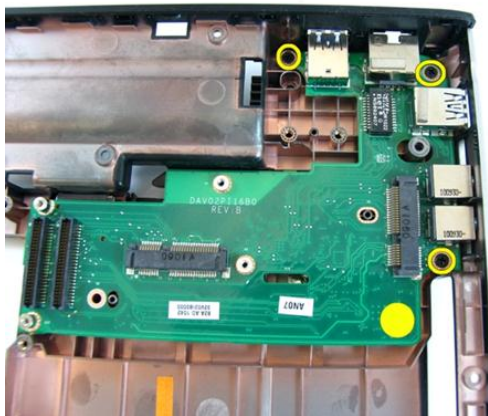
Ugradnja ulaza napajanja

1. Ugradite ulaz napajanja, vijke i usmjerite kabele.
2. Ugradite *matičnu ploču*.
3. Ugradite *ventilator sustava*.
4. Ugradite *VGA ploču*.
5. Ugradite *WLAN karticu*.
6. Ugradite *sklop zaslona*.
7. Ugradite *poklopac šarke*.
8. Ugradite *oslonac za ruku*.
9. Ugradite *optički pogon*.
10. Ugradite *vratašca memorije*.
11. Ugradite *tipkovnicu*.
12. Ugradite *Express dummy karticu*.
13. Ugradite *bateriju*.
14. Slijedite upute u odlomku *Nakon rada na unutrašnjosti računala*.

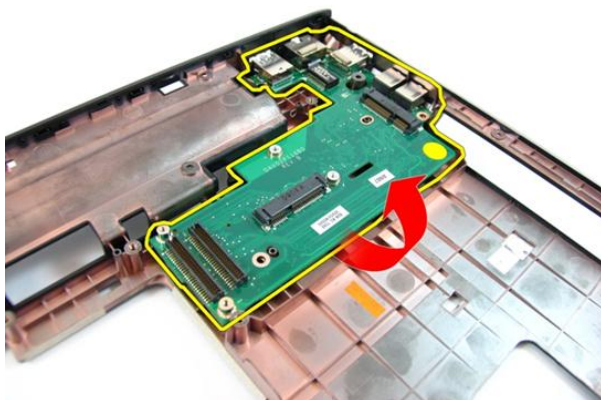
Input/Output (Ulaz/izlaz) ploča

Uklanjanje Ulaz/izlaz ploče

1. Slijedite postupke u odlomku *Prije rada na računalu*.
2. Uklonite *bateriju*.
3. Uklonite *Express dummy karticu*.
4. Uklonite *tipkovnicu*.
5. Uklonite *vratašca memorije*.
6. Uklonite *optički pogon*.
7. Uklonite *oslonac za ruku*.
8. Uklonite *poklopac šarke*.
9. Uklonite *sklop zaslona*.
10. Uklonite *WLAN mini-karticu*.
11. Uklonite *VGA ploču*.
12. Uklonite *ventilator sustava*.
13. Uklonite *matičnu ploču*.
14. Uklonite vijke koji pričvršćuju I/O ploču.



15. Uklonite I/O ploču iz donjeg dijela kućišta.



Ugradnja Ulaz/izlaz ploče

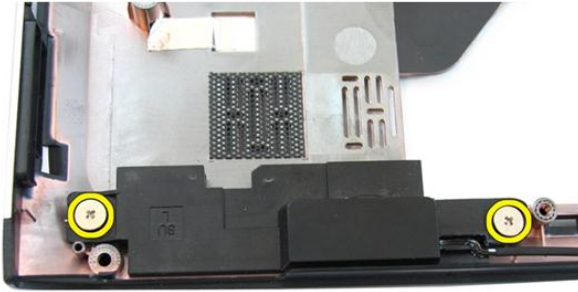
1. Ugradite Ulaz/izlaz ploču.
2. Ugradite vijke koji pričvršćuju I/O ploču.
3. Ugradite *matičnu ploču*.
4. Ugradite *ventilator sustava*.
5. Ugradite *VGA ploču*.
6. Ugradite *WLAN mini-karticu*.
7. Ugradite *sklop zaslona*.

8. Ugradite *poklopac šarke*.
9. Ugradite *oslonac za ruku*.
10. Ugradite *optički pogon*.
11. Ugradite *vratašca memorije*.
12. Ugradite *tipkovnicu*.
13. Ugradite *Express dummy karticu*.
14. Ugradite *bateriju*.
15. Slijedite upute u odlomku *Nakon rada na unutrašnjosti računala*.

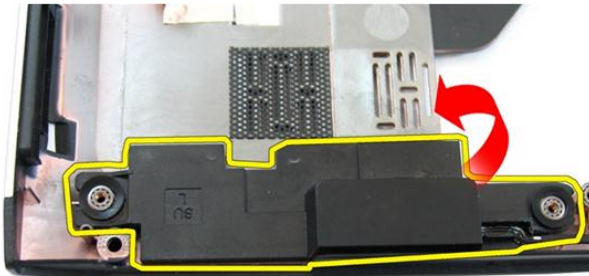
Zvučnik

Uklanjanje zvučnika

1. Slijedite postupke u odlomku *Prije rada na računalu*.
2. Uklonite *bateriju*.
3. Uklonite *Express dummy karticu*.
4. Uklonite *tipkovnicu*.
5. Uklonite *vratašca memorije*.
6. Uklonite *optički pogon*.
7. Uklonite *oslonac za ruku*.
8. Uklonite *poklopac šarke*.
9. Uklonite *sklop zaslona*.
10. Uklonite *WLAN mini-karticu*.
11. Uklonite *VGA ploču*.
12. Uklonite *ventilator sustava*.
13. Uklonite *matičnu ploču*.
14. Uklonite vijke koji pričvršćuje lijevi zvučnik.



15. Podignite lijevi zvučnik s donjeg dijela kućišta.



16. Uklonite vijke koji pričvršćuje desni zvučnik.



17. Podignite desni zvučnik i uklonite modul zvučnika.



Ugradnja zvučnika

1. Umetnite desni i lijevi zvučnik u njihove odjeljke.
2. Ponovno postavite vijke koji pričvršćuju lijeve i desne zvučnike.
3. Ugradite *matičnu ploču*.
4. Ugradite *ventilator sustava*.
5. Ugradite *VGA ploču*.
6. Ugradite *WLAN mini-karticu*.
7. Ugradite *sklop zaslona*.

8. Ugradite *poklopac šarke*.
9. Ugradite *oslonac za ruku*.
10. Ugradite *optički pogon*.
11. Ugradite *vratašca memorije*.
12. Ugradite *tipkovnicu*.
13. Ugradite *Express dummy karticu*.
14. Ugradite *bateriju*.
15. Slijedite upute u odlomku *Nakon rada na unutrašnjosti računala*.

Tvrđi pogon

Uklanjanje tvrdog pogona

1. Slijedite postupke u odlomku *Prije rada na računalu*.
2. Uklonite *bateriju*.
3. Uklonite *Express dummy karticu*.
4. Uklonite *tipkovnicu*.
5. Uklonite *vratašca memorije*.
6. Uklonite *optički pogon*.
7. Uklonite *oslonac za ruku*.
8. Uklonite *poklopac šarke*.
9. Uklonite *sklop zaslona*.
10. Uklonite *WLAN mini-karticu*.
11. Uklonite *VGA ploču*.
12. Uklonite *ventilator sustava*.
13. Uklonite *matičnu ploču*.
14. Uklonite vijke koji pričvršćuju nosač tvrdog pogona.



15. Izvucite modul tvrdog pogona kako biste ga oslobodili od matične ploče.



16. Uklonite modul tvrdog pogona iz matične ploče.



17. Uklonite vijke koji pričvršćuju nosač tvrdog pogona na jednu stranu.



18. Uklonite vijke koji pričvršćuju nosač tvrdog pogona na drugoj strani.



19. Izvucite tvrdi pogon iz nosača tvrdog pogona.



Ugradnja tvrdog pogona

1. Pritegnite vijke koji pričvršćuju nosač tvrdog pogona.
2. Umetnite modul tvrdog pogona u odjeljak matične ploče.
3. Pritegnite vijke koji pričvršćuju tvrdi pogon.
4. Ugradite *matičnu ploču*.
5. Ugradite *ventilator sustava*.
6. Ugradite *VGA ploču*.
7. Ugradite *WLAN mini-karticu*.
8. Ugradite *sklop zaslona*.
9. Ugradite *poklopac šarke*.
10. Ugradite *oslonac za ruku*.

11. Ugradite *optički pogon*.
12. Ugradite *vratašca memorije*.
13. Ugradite *tipkovnicu*.
14. Ugradite *Express dummy karticu*.
15. Ugradite *bateriju*.
16. Slijedite upute u odlomku *Nakon rada na unutrašnjosti računala*.

Sklop hladila procesora

Uklanjanje hladila

1. Slijedite postupke u odlomku *Prije rada na računalu*.
2. Uklonite *bateriju*.
3. Uklonite *Express dummy karticu*.
4. Uklonite *tipkovnicu*.
5. Uklonite *vratašca memorije*.
6. Uklonite *optički pogon*.
7. Uklonite *oslonac za ruku*.
8. Uklonite *poklopac šarke*.
9. Uklonite *sklop zaslona*.
10. Uklonite *WLAN mini-karticu*.
11. Uklonite *VGA ploču*.
12. Uklonite *ventilator sustava*.
13. Uklonite *matičnu ploču*.
14. Olabavite vijke koji pričvršćuju hladilo u nizu prikazanom na slici.



15. Podignite i uklonite hladilo iz matične ploče.



Ugradnja hladila

1. Ugradite vijke koji pričvršćuju hladilo na matičnu ploču.
2. Ugradite *matičnu ploču*.
3. Ugradite *ventilator sustava*.
4. Ugradite *VGA ploču*.
5. Ugradite *WLAN mini-karticu*.
6. Ugradite *sklop zaslona*.
7. Ugradite *poklopac šarke*.

8. Ugradite *oslonac za ruku*.
9. Ugradite *optički pogon*.
10. Ugradite *vratašca memorije*.
11. Ugradite *tipkovnicu*.
12. Ugradite *Express dummy karticu*.
13. Ugradite *bateriju*.
14. Slijedite upute u odlomku *Nakon rada na unutrašnjosti računala*.

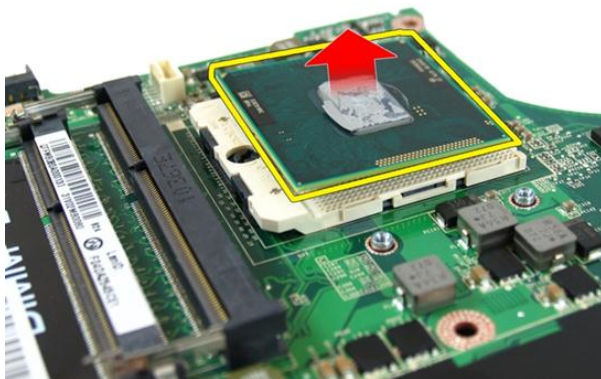
Processor

Uklanjanje procesora

1. Slijedite postupke u odlomku *Prije rada na računalu*.
2. Uklonite *bateriju*.
3. Uklonite *Express dummy karticu*.
4. Uklonite *tipkovnicu*.
5. Uklonite *vratašca memorije*.
6. Uklonite *optički pogon*.
7. Uklonite *oslonac za ruku*.
8. Uklonite *poklopac šarke*.
9. Uklonite *sklop zaslona*.
10. Uklonite *WLAN mini-karticu*.
11. Uklonite *VGA ploču*.
12. Uklonite *ventilator sustava*.
13. Uklonite *matičnu ploču*.
14. Uklonite *hladilo*.
15. Zakrenite blokadu s ekscentrom procesora suprotno do smjera kretanja kazaljki na satu.



16. Podignite procesor ravno gore kako biste ga uklonili iz utora i spremite ga u antistatičko pakiranje.



Ugradnja procesora

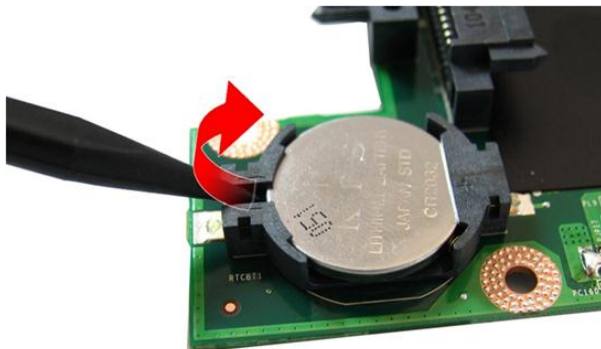
1. Umetnite procesor u utor procesora. Osigurajte da je procesor pravilno postavljen.
2. Pritegnite blokadu s ekscentrom u smjeru suprotnom od kretanja kazaljki na satu u zaključani položaj.
3. Ugradite *sklop hladila*.
4. Ugradite *matičnu ploču*.
5. Ugradite *ventilator sustava*.

6. Ugradite *VGA ploču*.
7. Ugradite *WLAN mini-karticu*.
8. Ugradite *sklop zaslona*.
9. Ugradite *poklopac šarke*.
10. Ugradite *oslonac za ruku*.
11. Ugradite *optički pogon*.
12. Ugradite *vratašca memorije*.
13. Ugradite *tipkovnicu*.
14. Ugradite *Express dummy karticu*.
15. Ugradite *bateriju*.
16. Slijedite upute u odlomku *Nakon rada na unutrašnjosti računala*.

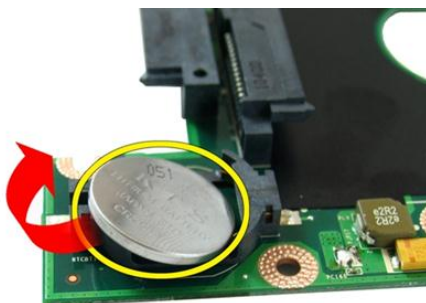
Baterija na matičnoj ploči

Uklanjanje baterije na matičnoj ploči

1. Slijedite postupke u odlomku *Prije rada na računalu*.
2. Uklonite *bateriju*.
3. Uklonite *Express dummy karticu*.
4. Uklonite *tipkovnicu*.
5. Uklonite *vratašca memorije*.
6. Uklonite *optički pogon*.
7. Uklonite *oslonac za ruku*.
8. Uklonite *poklopac šarke*.
9. Uklonite *sklop zaslona*.
10. Uklonite *WLAN mini-karticu*.
11. Uklonite *VGA ploču*.
12. Uklonite *ventilator sustava*.
13. Uklonite *matičnu ploču*.
14. Koristite uređaj za vađenje baterije na matičnoj ploči kako biste je oslobodili.



15. Uklonite bateriju na matičnoj ploči iz utora.



Ugradnja baterije na matičnoj ploči

1. Priključite bateriju na matičnoj ploči na pretinac za bateriju.
2. Ugradite *matičnu ploču*.
3. Ugradite *ventilator sustava*.
4. Ugradite *VGA ploču*.
5. Ugradite *WLAN mini-karticu*.
6. Ugradite *sklop zaslona*.
7. Ugradite *poklopac šarke*.

8. Ugradite *oslonac za ruku*.
9. Ugradite *optički pogon*.
10. Ugradite *vratašca memorije*.
11. Ugradite *tipkovnicu*.
12. Ugradite *Express dummy karticu*.
13. Ugradite *bateriju*.
14. Slijedite upute u odlomku *Nakon rada na unutrašnjosti računala*.

Program za postavljanje sustava

Pregled programa za postavljanje sustava

Program za postavljanje sustava omogućuje vam da:

- promijenite informacije o konfiguraciji sustava nakon dodavanja, promjene ili uklanjanja hardvera iz računala,
- postavite ili promijenite korisničke opcije poput korisničke lozinke,
- očitajte trenutne količine memorije ili postavite vrste ugrađenog tvrdog pogona.

Prije uporabe programa za postavljanje sustava preporučuje se zapisati podatke sa zaslona programa za postavljanje za buduću upotrebu.



OPREZ: Ako niste stručni korisnik računala, ne mijenjajte postavke ovog programa. Neke promjene mogu uzrokovati nepravilan rad računala.

Ulaz u program za postavljanje sustava

1. Uključite (ili ponovno pokrenite) računalo.
2. Kada se prikaže plavi logotip DELL, pratite na zaslonu kada će se prikazati poruka za pritiskanje tipke F2.
3. Kada se pojavi poruka za F2, odmah pritisnite <F2>.



NAPOMENA: Poruka F2 označava da je tipkovnica inicijalizirana. Ova se poruka može pojaviti vrlo brzo, stoga morate pratiti zaslon i odmah pritisnuti <F2>. Ako pritisnete <F2> prije nego što se to od vas zatraži, taj pritisak tipke neće biti zabilježen.

4. Ako predugo čekate i prikaže se logotip operacijskog sustava, nastavite čekati dok ne vidite Microsoft Windows radnu površinu, a zatim isključite računalo i pokušajte ponovno.

Zasloni programa za postavljanje sustava

Izbornik — prikazuje se na vrhu prozora programa za postavljanje sustava. U ovom polju nalazi se izbornik za pristup opcijama programa za postavljanje sustava. Za navigaciju pritisnite < Strelica lijevo > ili < Strelica desno >. Kad se u **Izborniku** označi opcija **Popis s opcijama** navode se opcije koje definiraju hardver ugrađen u vaše računalo.

Popis s opcijama – prikazuje se na lijevoj strani prozora programa za postavljanje sustava. Polje sadrži značajke koje definiraju konfiguraciju vašeg računala, uključujući ugrađenu strojnu opremu, štednju energije i sigurnosne značajke. Pomičite se po popisu pomoću tipki sa strelicama gore i dolje. Kada označite neku opciju, **Polje s opcijama** prikazuje više informacija o odabranoj opciji te trenutačne i dostupne postavke za odabranu opciju.

Polje s opcijama — prikazuje se na desnoj strani područja **Popis s opcijama** i sadrži informacije o svakoj od opcija koje se nalaze u području **Popis s opcijama**. U ovom polju možete vidjeti podatke o svom računalu i napraviti izmjene u trenutačnim postavkama. Pritisnite <Enter> kako biste promijenili svoje trenutačne postavke. Pritisnite <ESC> za povratak na **Popis s opcijama**.



NAPOMENA: Ne mogu se mijenjati baš sve postavke navedene u Polju s opcijama.

Pomoć – prikazuje se na desnoj strani prozora za postavljanje sustava i sadrži informacije za pomoć za opciju odabranu na **Popisu s opcijama**.

Funkcije tipki – Ovo se polje prikazuje ispod **Polja s opcijama** i sadrži popis tipki i njihovih funkcija u sklopu polja aktivnog programa za postavljanje sustava.

Sljedeće tipke koristite za navigaciju zaslonima programa za postavljanje sustava.

Pritisak na tipku	Radnja
< F2 >	Prikazuje informacije o stavci odabranoj u programu za postavljanje sustava.

Pritisak na tipku	Radnja
< Esc >	Izlaz iz trenutnog prikaza ili prebacivanje trenutnog prikaza na stranicu Izlaz u programu za postavljanje sustava.
< Strelica gore > ili < Strelica dolje >	Odabir stavke za prikaz.
< Strelica lijevo > ili < Strelica desno >	Odabir izbornika za prikaz.
– ili +	Promjena trenutne vrijednosti stavke.
< Enter >	Odabir podizbornika ili izvršenje naredbe.
< F9 >	Učitavanje zadane postavke.
< F10 >	Sprema trenutnu konfiguraciju i izlazi iz programa za postavljanje sustava.

Opcije programa za postavljanje sustava

Glavno

Podaci o sustavu

Datum sustava	Prikazuje broj modela računala.
Vrijeme sustava	Ponovo postavlja vrijeme u unutarnjem kalendaru računala.
Verzija BIOS-a	Ponovo postavlja vrijeme na unutarnjem satu računala.
Naziv proizvoda	Prikazuje izdanje BIOS-a.
Servisna oznaka	Prikazuje naziv proizvoda i broj modela.
Oznaka sredstva	Prikazuje servisnu oznaku vašeg računala.
	Prikazuje oznaku računala (ako postoji).

Podaci o procesoru

CPU tip	Prikazuje vrstu procesora.
Brzina procesora	Prikazuje brzinu procesora.
CPU ID	Prikazuje ID (identifikacijsku oznaku) procesora.
Veličina L1 privremene memorije	Prikazuje veličinu L1 predmemorije.
Veličina L2 privremene memorije	Prikazuje veličinu L2 predmemorije.

Veličina L3 privremene memorije	Prikazuje veličinu L3 predmemorije.
Podaci o memoriji	
Proširena memorija	Prikazuje memoriju instaliranu na računalu.
Memorija sustava	Prikazuje memoriju ugrađenu na računalu.
Brzina memorije	Prikazuje brzinu memorije.
Podaci o uređaju	
Utvrđeni HDD	Prikazuje broj modela i kapacitet tvrdog pogona.
SATA ODD	Prikazuje broj modela i kapacitet optičkog pogona.
eSATA uređaj	Prikazuje podatke o ugrađenom eSATA uređaju.
Vrsta AC adaptera	Prikazuje vrstu AC adaptera.

Napredno

Intel SpeedStep	Omogućuje ili onemogućuje funkciju Intel SpeedStep.	Zadana postavka: Omogućeno
Virtualizacija	Omogućuje ili onemogućuje značajku Intel Virtualizacije.	Zadana postavka: Omogućeno
Integrirani NIC	Omogućuje ili onemogućuje napajanje ugrađene mrežne kartice.	Zadana postavka: Omogućeno
USB emulacija	Omogućuje ili onemogućuje funkciju USB emulacije	Zadana postavka: Omogućeno
USB Powershare	Omogućuje punjenje vanjskih uređaja korištenjem spremljenog sustava napajanja baterije preko ulaza USB PowerShare na računalu ili čak dok je računalo isključeno.	Zadana postavka: Omogućeno
USB podrška za podizanje	Omogućuje pokretanje računala iz stanja mirovanja	Zadana postavka: Onemogućeno

	preko USB uređaja. Ova je značajka omogućena samo kad je priključen AC adapter.	
Rad SATA uređaja	Mijenja način rada SATA kontrolera u ATA ili AHCI.	Zadana postavka: AHCI
Upozorenja adaptera	Omogućuje ili onemogućuje upozorenja o adapterima.	Zadana postavka: Omogućeno
Ponašanje funkcijske tipke	Specificira ponašanje funkcijske tipke <Fn> .	Zadano: Prva funkcija tipke
Ponašanje punjača	Specificira da li se baterije puni kad je računalo priključeno na izvor izmjeničnog napajanja.	Zadana postavka: Omogućeno
Razni uređaji	Ovo polje vam omogućuje ili onemogućuje različite ugrađene pogone.	

Sigurnost

Postavljanje servisne oznake	Ovo polje prikazuje Servisnu oznaku vašeg sustava. Ako servisna oznaka još nije postavljena, ovo polje se može koristiti za njezino unošenje.
Postavljanje lozinke nadzornika	Omogućuje postavljanje, promjenu ili brisanje lozinke administratora
Postavljanje HDD lozinke	Omogućuje vam postavljanje lozinke na tvrdom pogonu ugrađenom u računalo (HDD).
Zaobilaženje lozinke	Omogućuje vam da zaobidete lozinku sustava (podizanje) i zahtjev za lozinkom unutarnjeg HDD-a tijekom ponovnog podizanja sustava.
Computrace	Omogućuje ili onemogućuje značajku Computrace na vašem računalu.

Podizanje sustava





Redoslijed prioriteta podizanja sustava	Specificira redoslijed različitih uređaja preko kojih se računalo podiže tijekom podizanja sustava.
Pogoni tvrdog diska	Specificira preko kojeg se tvrdog pogona računalo može podignuti.
USB uređaj za pohranu podataka	Specificira preko kojeg se USB uređaja za pohranu podataka računalo može podignuti.
CD/DVD ROM pogoni	Specificira preko kojeg se CD/DVD uređaja računalo može podignuti.
eSATA	Specificira preko kojeg se eSATA uređaja računalo može podignuti.
Mreža	Specificira preko kojeg se mrežnog uređaja računalo može podignuti.

Izlaz

Ovaj vam odlomak omogućuje da spremite, odbacite i učitate zadane postavke prije izlaska iz programa za postavljanje sustava.

Diagnostike

Svjetla statusa uređaja

-  Uključuju se kada uključite računalo i trepere kada se računalo nalazi u načinu za upravljanje energijom.
-  Uključuje se kada računalo očitava ili zapisuje podatke.
-  Svijetli ili treperi kako bi pokazala napunjenost baterije.
-  Uključuje se kada je omogućena bežična mreža.

Svjetla statusa baterije

Ako je računalo priključeno u električnu utičnicu, svjetlo baterije funkcionira na sljedeći način:

- **Naizmjenično treperenje žutog i bijelog svjetla** — Na vaše prijenosno računalo priključen je AC adapter koji nije proizvela tvrtka Dell i koje ne podržava vaše prijenosno računalo.
- **Naizmjenično treperenje žutog i svijetljenje bijelog svjetla** — Privremeni kvar baterije s priključenim AC adapterom.
- **Trajno treperenje žutog svjetla** — Ozbiljan kvar baterije s priključenim AC adapterom.
- **Nema svjetlosti** — Baterija je potpunog napunjena s priključenim AC adapterom.
- **Uključeno bijelo svjetlo** — Baterija se puni s priključenim AC adapterom.

Dijagnostičke šifre zvučnih signala

Sljedeća tablica pokazuje moguće šifre zvučnih signala koji se mogu prikazati u situaciji kada računalo nije u mogućnosti dovršiti testove.

Zvučni signal	Mogući uzrok	Koraci rješavanja problema
1	Checksum BIOS ROM memorije je u tijeku ili nije uspio.	Kvar matične ploče pokriva BIOS ili ROM pogrešku
2	Nije pronađen RAM	Memorija nije pronađena
3	<ul style="list-style-type: none"> • Pogreška skupa čipova (Sjeverni i južni most skupa čipova, DMA/IMR/Pogreška mjerača vremena) • Pogreška pri testiranju sata • Pogreška ulaza A20 • Pogreška super I/O čipa • Pogreška pri testiranju kontrolera tipkovnice 	Pogreška matične ploče
4	Pogreška pri čitanju/zapisivanju u RAM	Pogreška memorije
5	Pogreška sa satom stvarnog vremena	Pogreška baterije CMOS-a
6	Pogreška prilikom testiranja video prikaza u BIOS-u	Kvar video kartice
7	Kvar procesora	Kvar procesora
8	Zaslon	Kvar zaslona

Specifikacije



NAPOMENA: Ponude se mogu razlikovati ovisno o regiji. Sljedeće specifikacije obuhvaćaju samo one koje prema zakonu treba isporučiti s računalom. Želite li saznati više informacija u vezi s konfiguracijom računala, kliknite na **Start** → **Pomoć** i **podrška** i odaberite opciju za pregled informacija o računalu.

Podaci o sustavu

Set čipova:

Vostro 3350/3450/3550/3750

Intel HM67

Vostro 3555

AMD A70M

Procesor:

Vostro 3350/3450/3550/3750

- Intel Core i3/i5 series
- Intel Core i7 (Quad-core samo za Vostro 3750)

Vostro 3555

- AMD procesori s dvostrukom jezgrom
- AMD procesori s četverostrukom jezgrom

Memorija

Priključak za memoriju

dva SODIMM utora

Kapacitet memorije

1 GB, 2 GB i 4 GB

Vrsta memorije

DDR3 SDRAM s 1333 MHz

Minimalno memorije

2 GB

Maksimalno memorije

8 GB

Memorija



NAPOMENA: Samo 64-bitni operacijski sustavi mogu otkriti memoriju kapaciteta veću od 4 GB.

Video

Vrsta video kartice

- integrirana na matičnoj ploči
- diskrete video kartica

Video kontroler i memorija

UMA:

Vostro 3350/3450/3550/3750

Intel Graphics Media Accelerator HD

Vostro 3555

AMD Radeon HD serije do 256 MB/
512 MB dijeljenje memorije

Diskrete:

Vostro 3350

AMD Radeon HD6490 GDDR5 - 512 MB

Vostro 3450/3550

AMD Radeon HD6630 - 1 GB VRAM

Vostro 3750

NVIDIA GeForce GT 525M - 1 GB

Komunikacije

Mrežni adapter 10/100/1000 Mbps Ethernet LAN

Bežično unutarnja bežična lokalna veza (WLAN) i bežična mreža širokog područja (WWAN)

Ulazi i priključci

Audio jedan priključak za mikrofona i jedan za stereo slušalice/
vanjski priključak za zvučnike

Video

Vostro 3350/ 3450/ 3550/
3555/ 3750

jedan 19-pinski HDMI priključak i jedan 15-pinski VGA priključak

Mrežni adapter

jedan RJ-45 priključak

Ulazi i priključci

USB

Vostro 3350	dva USB 3.0-kompatibilna priključka, jedan eSATA/USB 2.0-kompatibilni priključak
Vostro 3450	dva USB 3.0-kompatibilna priključka, jedan USB 2.0-kompatibilni priključak i jedan eSATA/USB 2.0-kompatibilni priključak
Vostro 3550	dva USB 3.0-kompatibilna priključka, jedan USB 2.0-kompatibilni priključak i jedan eSATA/USB 2.0-kompatibilni priključak
Vostro 3555	tri USB 3.0-kompatibilna priključka, jedan eSATA/USB 2.0-kompatibilni priključak
Vostro 3750	dva USB 3.0-kompatibilna priključka, jedan USB 2.0-kompatibilni priključak i jedan eSATA/USB 2.0-kompatibilni priključak

Čitač memorijskih kartica jedan 8-u-1 čitač memorijskih kartica

čitač otisaka prstiju jedan

Tipkovnica

Broj tipki

Vostro 3350/ 3450/ 3550/ 3555 SAD: 86 tipki, Velika Britanija: 87 tipki, Brazil: 87 tipki i Japan: 90 tipki

Vostro 3750 SAD: 101 tipki, Velika Britanija: 102 tipke, Brazil: 104 tipke i Japan: 105 tipki

Raspored QWERTY/AZERTY/Kanji

Podloga osjetljiva na dodir

Aktivno područje:

Vostro 3350/ 3450/ 3550/ 3555

X-os 80,00 mm

Y-os 40,70 mm

Vostro 3750

X-os 95,00 mm

Y-os 52,00 mm

Zaslon

Vostro 3350

Tip	zaslonska dioda s emitiranjem bijelog svjetla (WLED)
Veličina	13,3 inča visoke definicije (HD)
Aktivno područje (X/Y)	293,42 mm x 164,97 mm
Dimenzije:	
Visina	189,00 mm (7,44 inča)
Širina	314,00 mm (12,36 inča)
Dijagonalno	337,82 mm (13,30 inča)
Maksimalna razlučivost	1366 x 768 piksela na 263 K boja
Maksimalna svjetlina	200 nita
Radni kut	0° (zatvoreno) do 135°
Učestalost osvježavanja	60 Hz
Minimalni kutovi gledanja:	
Vodoravno	+/- 40°
Okomito	+10°/-30°
Gustoća piksela	0,2148 mm

Vostro 3450

Tip	WLED zaslon
Veličina	14,0-inčni HD
Aktivno područje (X/Y)	309,40 mm X 173,95 mm
Dimenzije:	
Visina	192,50 mm (7,58 inča)
Širina	324,00 mm (12,76 inča)
Dijagonalno	355,60 mm (14,00 inča)
Maksimalna razlučivost	1366 x 768 piksela na 263 K boja
Maksimalna svjetlina	200 nita
Radni kut	0° (zatvoreno) do 135°
Učestalost osvježavanja	60 Hz

Zaslon

Minimalni kutovi gledanja:

Vodoravno +/- 40°

Okomito +10°/-30°

Gustoća piksela 0,2265 mm

Vostro 3550/3555

Tip WLED zaslon

Veličina 15,6-inčni HD

Aktivno područje (X/Y) 344,23 mm X 193,54 mm

Dimenzije:

Visina 210,00 mm (8,26 inča)

Širina 360,00 mm (14,17 inča)

Dijagonalno 396,24 mm (15,60 inča)

Maksimalna razlučivost 1366 x 768 piksela na 262 K boja

Maksimalna svjetlina 220 nita

Radni kut 0° (zatvoreno) do 135°

Učestalost osvježavanja 60 Hz

Minimalni kutovi gledanja:

Vodoravno +/- 60°

Okomito +/- 50°

Gustoća piksela 0,252 mm

Vostro 3750

Tip WLED zaslon

Veličina 17,3-inčni HD

Aktivno područje (X/Y) 382,08 mm X 214,92 mm

Dimenzije:

Visina 398,60 mm

Širina 233,30 mm

Dijagonalno 439,42 mm

Zaslon

Maksimalna razlučivost	1600 x 900 piksela na 262 K boja
Maksimalna svjetlina	200 nita
Radni kut	0° (zatvoreno) do 135°
Učestalost osvježavanja	60 Hz
Minimalni kutovi gledanja:	
Vodoravno	+/- 40°
Okomito	+10°/-30°
Gustoća piksela	0,238 mm

Baterija

Vostro 3350

Tip	<ul style="list-style-type: none">• "smart" litij-ionska od 4 ćelija (2,8 As)• "smart" litij-ionska od 8 ćelija (2,8 As)
Dimenzije:	
Dubina	4 ćelija — 43,45 mm (1,71 inča) 8 ćelija — 43,45 mm (1,71 inča)
Visina	4 ćelija — 19,10 mm (0,75 inča) 8 ćelija — 42,36 mm (1,67 inča)
Širina	4 ćelija — 199,10 mm (7,84 inča) 8 ćelija — 270,00 mm (10,63 inča)
Težina	4 ćelija — 230,00 g (0,51 lb) 8 ćelija — 446,00 g (0,98 lb)
Napon	14,8 VDC
Vostro 3450/3550/3555	
Tip	<ul style="list-style-type: none">• "smart" litij-ionska od 6 ćelija (2,2 As)

Baterija

	<ul style="list-style-type: none">• "smart" litij-ionska od 9 ćelija (2,8 As)
Dimenzije:	
Dubina	6/9 ćelija — 57,80 mm (2,27 inča)
Visina	6 ćelija — 20,80 mm (0,81 inča) 9 ćelija — 40,15 mm (1,58 inča)
Širina	6/9 ćelija — 255,60 mm (10,06 inča)
Težina	6 ćelija — 340,00 g (0,75 lb) 9 ćelija — 504,50 g (1,11 lb)
Napon	11,1 VDC
Vostro 3750	
Tip	<ul style="list-style-type: none">• "smart" litij-ionska od 6 ćelija (2,6 As)• "smart" litij-ionska od 9 ćelija (2,8 As)
Dimenzije:	
Dubina	6 ćelija — 57,80 mm (2,27 inča) 9 ćelija — 57,80 mm (2,27 inča)
Visina	6 ćelija — 20,80 mm (0,82 inča) 9 ćelija — 40,15 mm (1,58 inča)
Širina	6/9 ćelija — 255,60 mm (10,06 inča)
Težina	6 ćelija — 340,00 g (0,75 lb)

Baterija

	9 ćelija — 504,50 g (1,11 lb)
Napon	11,1 VDC
Raspon temperatura:	
Radno	od 0 °C do 35 °C (od 32 °F do 95 °F)
U mirovanju	od -40°C do 65°C (od -40°F do 149°F)
Baterija na matičnoj ploči	Litij-ionska baterija 3 V CR2032

AC Adapter

Ulazni napon	od 100 VAC do 240 VAC
Ulazna struja (maksimalno)	1,5 A / 1,6 A / 1,7 A / 2,3 A / 2,5 A
Ulazna frekvencija	od 50 Hz do 60 Hz
Izlazna snaga	65 W, 90 W ili 130 W



NAPOMENA: 130 W AC adapter napajanja na raspolaganju je samo za Vostro 3750.

Izlazna struja:

65 W	<ul style="list-style-type: none">• 4,34 A (maksimalno pri impulsu od 4 sekunde)• 3,34 A (neprekidno)
90 W	<ul style="list-style-type: none">• 5,62 A (maksimalno pri impulsu od 4 sekunde)• 4,62 A (neprekidno)

130 W	6,70 A (neprekidno)
-------	---------------------

Nominalni izlazni napon	19,5 +/-1,0 VDC
-------------------------	-----------------

Dimenzije:

65 W:

Visina	28,30 mm (1,11 inča)
--------	----------------------

Širina	137,20 mm (5,40 inča)
--------	-----------------------

AC Adapter

Dubina	57,80 mm (2,27 inča)
90 W:	
Visina	22,60 mm (0,88 inča)
Širina	147,00 mm (5,78 inča)
Dubina	70,00 mm (2,75 inča)
130 W:	
Visina	25,40 mm (1,00 inča)
Širina	154,70 mm (6,09 inča)
Dubina	76,20 mm (3,00 inča)
Raspon temperatura:	
Radno	od 0 °C do 35 °C (od 32 °F do 95 °F)
U mirovanju	od -40 °C do 65 °C (od -40 °F do 149 °F)

Fizičke karakteristike

Vostro 3350:

Visina	od 27,30 mm do 29,80 mm (od 1.07 inča do 1.17 inča)
Širina	329,20 mm (12,96 inča)
Dubina	228,50 mm (9,00 inča)
Težina (minimalno)	2,04 kg (4,50 lb)

Vostro 3450:

Visina	od 30,60 mm do 33,20 mm (od 1,20 inča do 1,31 inča)
Širina	343,00 mm (13,50 inča)
Dubina	245,80 mm (9,68 inča)
Težina (minimalno)	2,28 kg (5,02 lb)

Vostro 3550/3555:

Visina	od 30,40 mm do 34,80 mm (od 1,20 inča do 1,37 inča)
--------	---

Fizičke karakteristike

Širina	375,40 mm (14,78 inča)
Dubina	260,20 mm (10,24 inča)
Težina (minimalno)	2,47 kg (5,45 lb)

Vostro 3750:

Visina	od 30,80 mm do 34,80 mm (od 1,21 inča do 1,37 inča)
Širina	418,40 mm (16,47 inča)
Dubina	286,70 mm (11,29 inča)
Težina (minimalno)	3,00 kg (6,62 lb)

Okružje

Temperatura:

Radno	od 10 °C do 35 °C (od 50 °F do 95 °F)
Skladištenje	od -40°C do 65°C (od -40°F do 149°F)

Relativna vlažnost (maksimalno):

Radno	od 10% do 90% (bez kondenzacije)
Skladištenje	od 5% do 95% (bez kondenzacije)

Razina onečišćenja zraka

G1 ili niža, kao što je definirano u ISA-S71.04-1985

Kontaktiranje tvrtke Dell

Kontaktiranje tvrtke Dell



NAPOMENA: Ako nemate aktivnu vezu sa internetom, kontaktne informacije možete naći na računu kojeg ste dobili kod kupnje proizvoda, popisu pakiranih proizvoda, računu ili katalogu proizvoda tvrtke Dell.

Tvrtka Dell pruža nekoliko opcija za podršku i uslugu kojima možete pristupiti preko interneta ili telefona. Njihova dostupnost ovisi o državi i proizvodu, tako da neke usluge možda neće biti dostupne u vašoj regiji. Ako se želite obratiti tvrtki Dell u vezi prodaje, tehničke podrške ili problema oko korisničke podrške:

1. posjetite **support.dell.com**.
2. Odaberite kategoriju podrške.
3. Ako niste korisnik iz SAD-a odaberite kod zemlje na dnu stranice ili odaberite **Sve** za pregled više izbora.
4. Odaberite odgovarajući uslugu ili vezu za podršku na temelju vaših potreba.